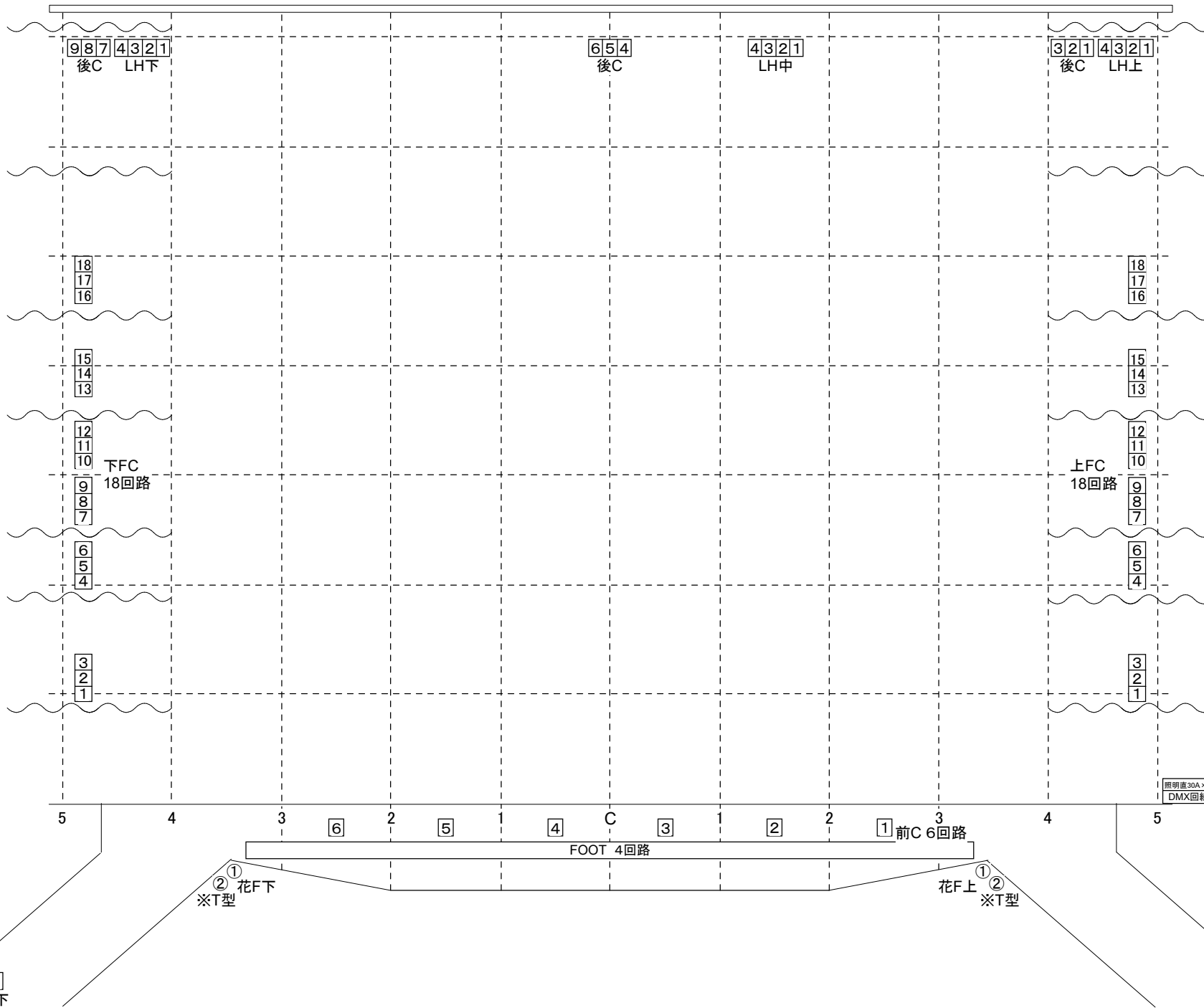


武蔵村山市民会館 大ホール照明フロア回路



- ホリゾン幕
- バック幕
- バトン12 (21000mm/300kg)
- バトン11 (21000mm/300kg)
- アッパーホリゾン/文字幕7
- 袖幕5
- 正板
- 文字幕6
- バトン10 (21000mm/300kg)
- 3SUS (470kg)電動
- 3Bor/文字幕5
- 袖幕4
- バトン9 (21000mm/300kg)松羽目
- バトン8 (21000mm/300kg)
- スクリーン
- 中割幕
- 文字幕4
- バトン7 (21000mm/300kg)
- バトン6 (21000mm/300kg)
- 2SUS (470kg)電動
- 2Bor/文字幕3
- 袖幕3
- バトン5 (21000mm/300kg)
- 天井反射板
- 袖幕2
- 文字幕2
- バトン4 (19000mm/270kg)
- バトン3 (19000mm/270kg)
- 1SUS (470kg)電動
- 1Bor/文字幕1
- 袖幕1
- バトン2(14000mm/200kg)
- 暗転幕
- 絞り緞帳
- 緞帳
- バトン1(19000mm/270kg)
- プロSUS 電動(440kg)

照明電30A×2
DMX回路